

# TERRAIN - LA LOUVIERE

A VENDRE

SEICHAMPS (54 280)

De 3 600 à 7000 m<sup>2</sup>



## PRIX DE VENTE

Selon parcelle : de 55 à 75 € / m<sup>2</sup> hors droits et taxes

## PROPRIÉTAIRE

Emprises constructibles : SOLOREM

## DISPONIBILITÉ

Lots de 3 600 à 7000 m<sup>2</sup>

## DESSERTE – ENVIRONNEMENT - ACCÈS

A 20 min du centre de Nancy  
Accès direct à la départementale (D674)  
Accès rapide à l'autoroute A33 via la rocade Sud-Est

## PLAN DE LOCALISATION

Adresse : rue de la Grande Ozeraie à Seichamps



# TERRAIN - LA LOUVIERE

A VENDRE

SEICHAMPS (54 280)

De 3 600 à 7000 m<sup>2</sup>



## DESRIPTIF

Activités ciblées : commerce et artisanat

Entreprises implantées sur la zone : Storage 24

Services présents sur la zone : commerces et services de proximité à 5 min,  
Ferme des fruitiers, contrôle technique, gendarmerie, clinique

## EQUIPEMENTS

Terrain viabilisé : oui

Contraintes constructibilité quelconque :

Le PLU n'autorise pas l'implantation d'activités industrielles sur le secteur  
Logements présents ou à venir au sud des parcelles disponibles

Recul particulier : se conformer au PLU

Servitude : NON

## RACCORDEMENTS

Les réseaux ci-dessous passent sous la rue de la Grande Ozeraille, les raccordements sont à la charge de l'acquéreur :

- Gaz
- Electricité
- Eau potable
- Eaux usées (réseau séparatif)
- Eaux pluviales : en fonction du coefficient d'imperméabilisation du lot, gestion à la parcelle avec débit de fuite vers le réseau, et/ou rejet vers le réseau
- Fibre optique : en fonction du choix d'opérateur par le porteur de projet
- Eau industrielle : réseau non présent sur le site

# TERRAIN - LA LOUVIERE

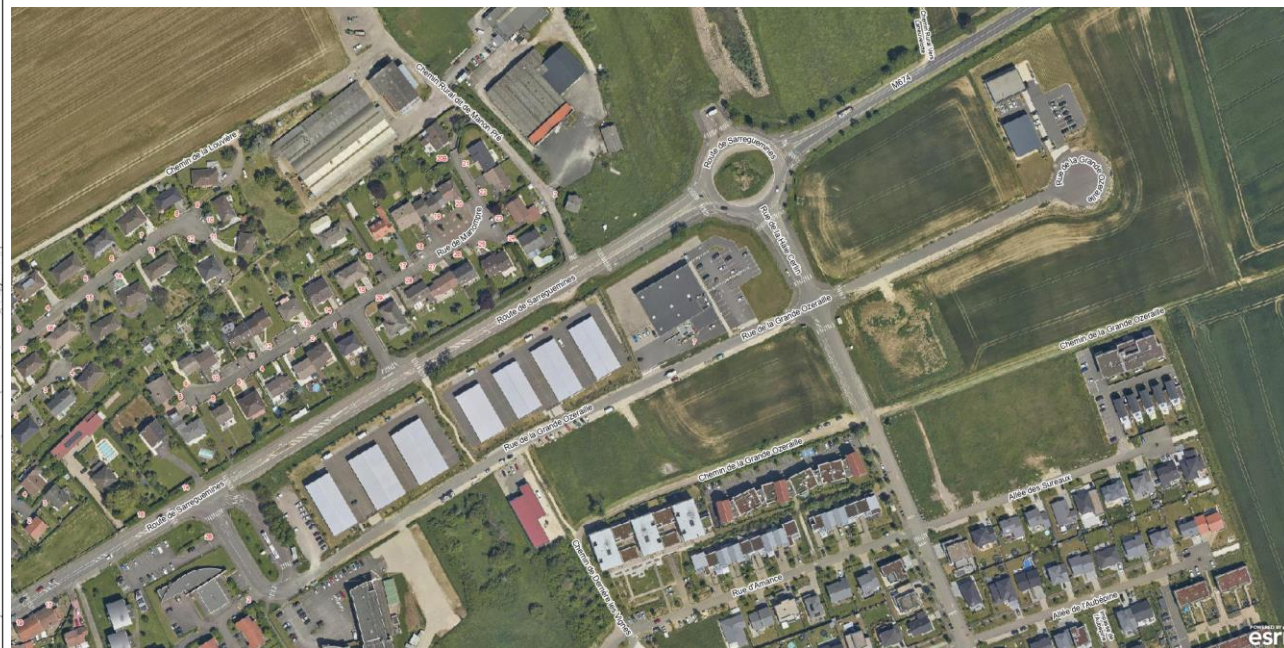
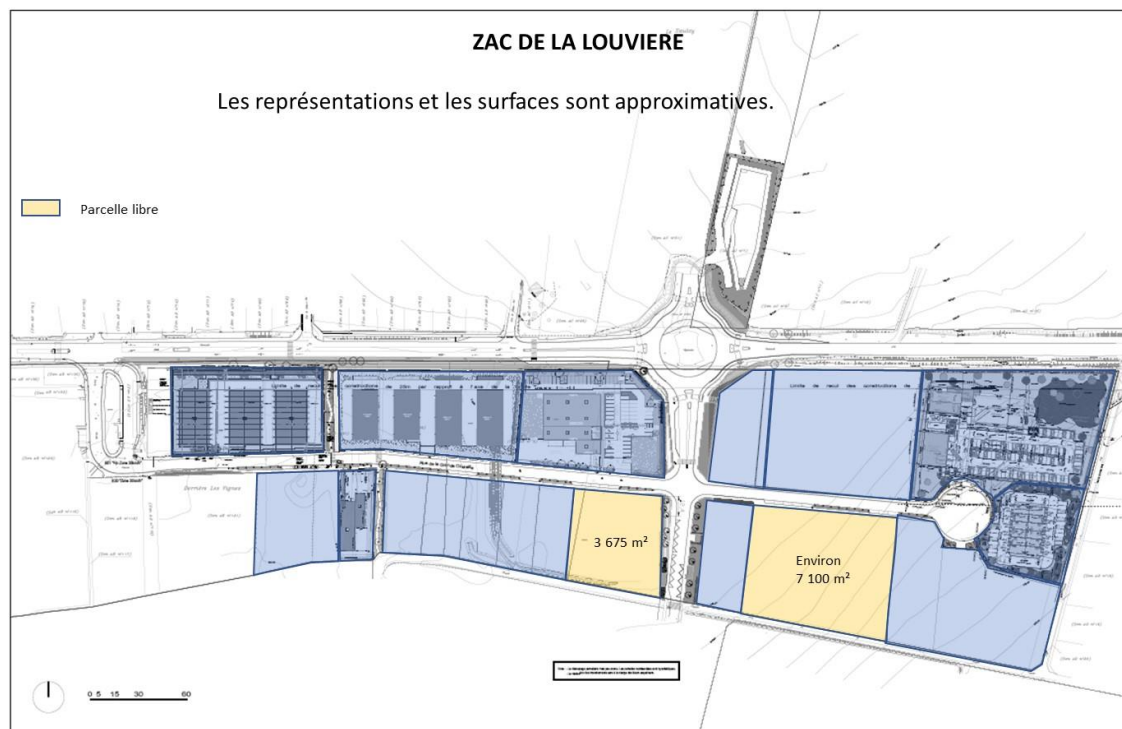
A VENDRE

SEICHAMPS (54 280)

De 3 600 à 7000 m<sup>2</sup>



PHOTOS





# LORR'UP

Agence de développement économique  
Nancy Sud Lorraine

